



DOPLŇKOVÉ VÝSADBY - ZDIBY

OBSAH

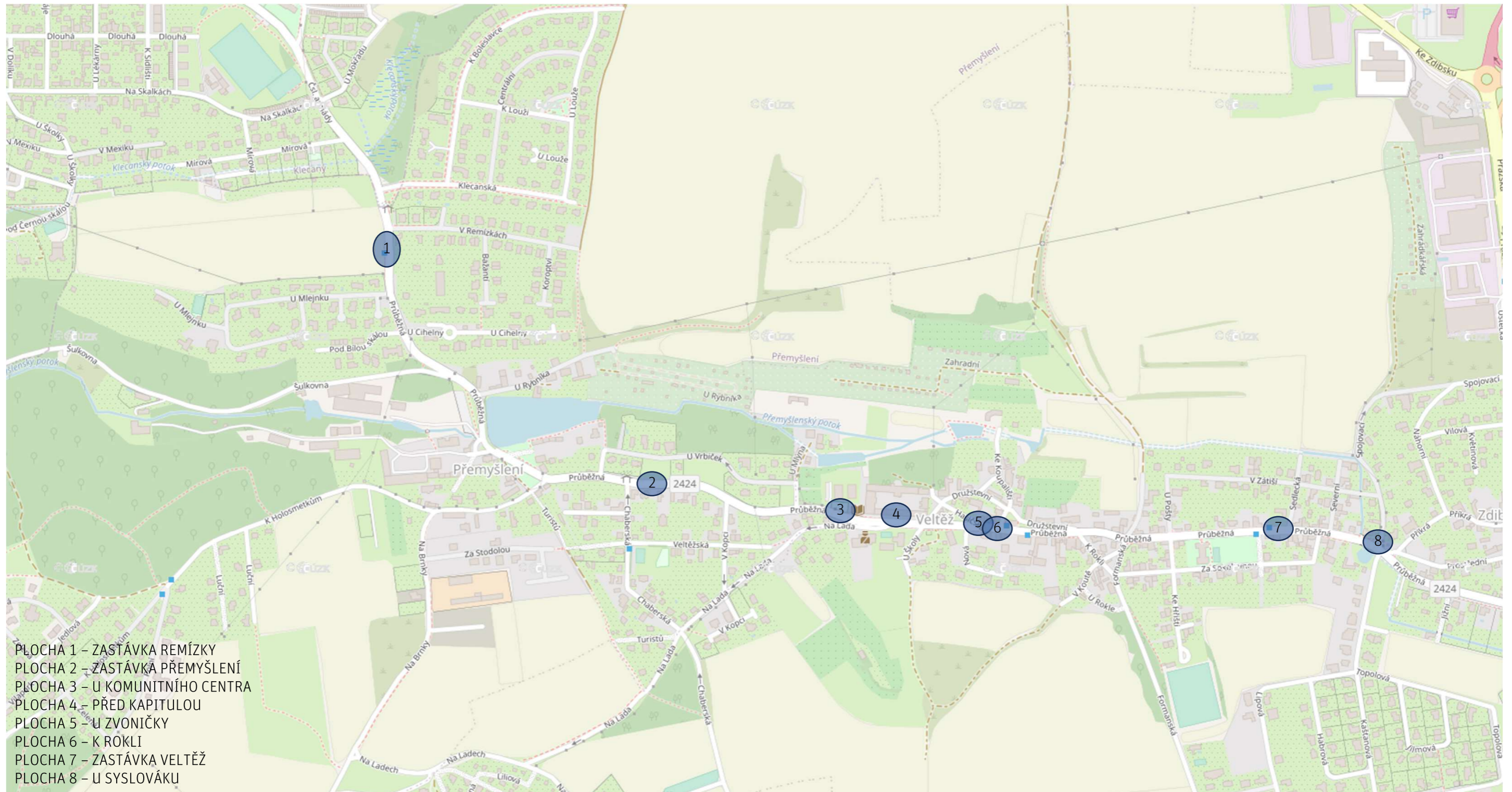
IDENTIFIKAČNÍ ÚDAJE / OBSAH	1
SCHEMA LOKALIT	2
PLOCHA 1 – ZASTÁVKA REMÍZKY – ČÁST A	3
PLOCHA 1 – ZASTÁVKA REMÍZKY – ČÁST B	4
PLOCHA 2 – ZASTÁVKA PŘEMYŠLENÍ	5
PLOCHA 3 – U KOMUNITNÍHO CENTRA	6
PLOCHA 4 – PŘED KAPITULOU	7
PLOCHA 5 – U ZVONIČKY	8
PLOCHA 6 – K ROKLI	9
PLOCHA 7 – ZASTÁVKA VELTĚŽ	10
PLOCHA 8 – U SYSLOVÁKU	11

IDENTIFIKAČNÍ ÚDAJE PROJEKTU A ZPRACOVATELE

Název akce:	DOPLŇKOVÉ VÝSADBY - ZDIBY
Lokalita:	k.ú. Klecany [666033]: parc.č. <b>216/15</b> k.ú. Přemyšlení [792403]: 21/29, 138/133, 109/12, 105/1, <b>157/1</b> k.ú. Zdiby: 371/3, 371/1, <b>482/1, st. 55/1</b> , 473/1, 592, 252/9, 252/10, 483/2, 240/11,
Zadavatel:	Obec Zdiby Průběžná 11 250 66 Zdiby
Autor:	Ing. Radek Csáno, DiS. Valdštejská 159, Doksy 472 01 +420 607 675 214, radek@proluka.cz
Vypracoval:	Ing. Adéla Humlová, DiS. Na Skalách 1220, 278 01 Kralupy nad Vltavou +420 736 141 365, adela@proluka.cz

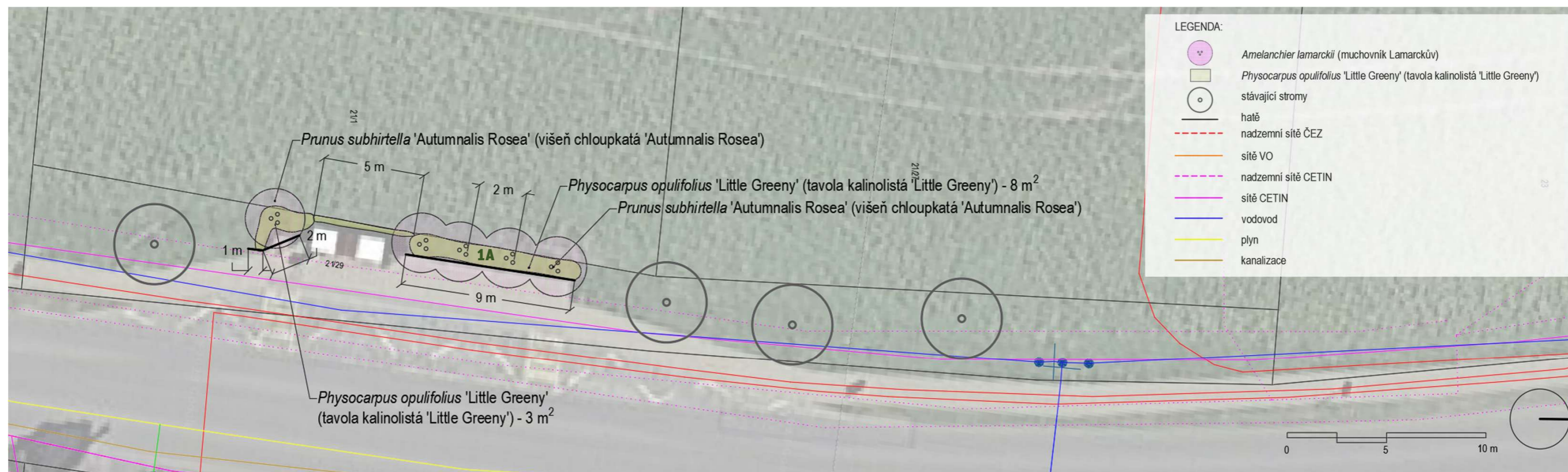


## SCHEMA LOKALIT





## PLOCHA 1 – ZASTÁVKA REMÍZKY – ČÁST A



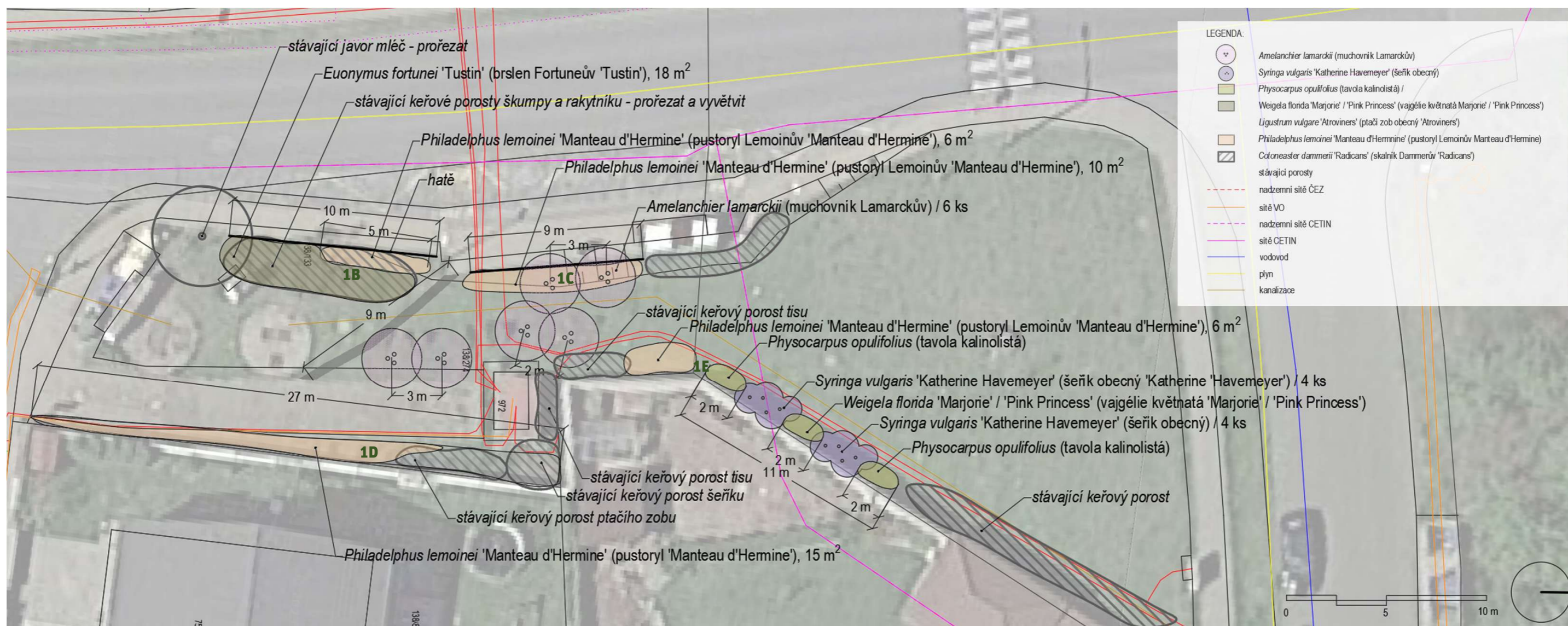
### TECHNOLOGIE VÝSADEB:

Výměna půdy. Vytyčení výsadeb odsouhlasí autorský dozor (dále jen „AD“). Stabilizace svahu **haťováním**. Mulč: jemná štěpka (odsouhlasí AD).

číslo záhonu	název latinsky	název česky	specifikace	plocha [m <sup>2</sup> ]	počet kusů	mulč	hatě [m]
<b>1A</b>	<i>Prunus subhirtella</i> 'Autumnalis Rosea'	višeň chloupkatá 'Autumnalis Rosea'	vel. 200–250 cm	-	5	jemná štěpka	12
	<i>Physocarpus opulifolius</i> 'Little Greeny'	tavola kalinolistá 'Little Greeny'	vel. 20–30 cm	14	70		



PLOCHA 1 – ZASTÁVKA REMÍZKY – ČÁST B



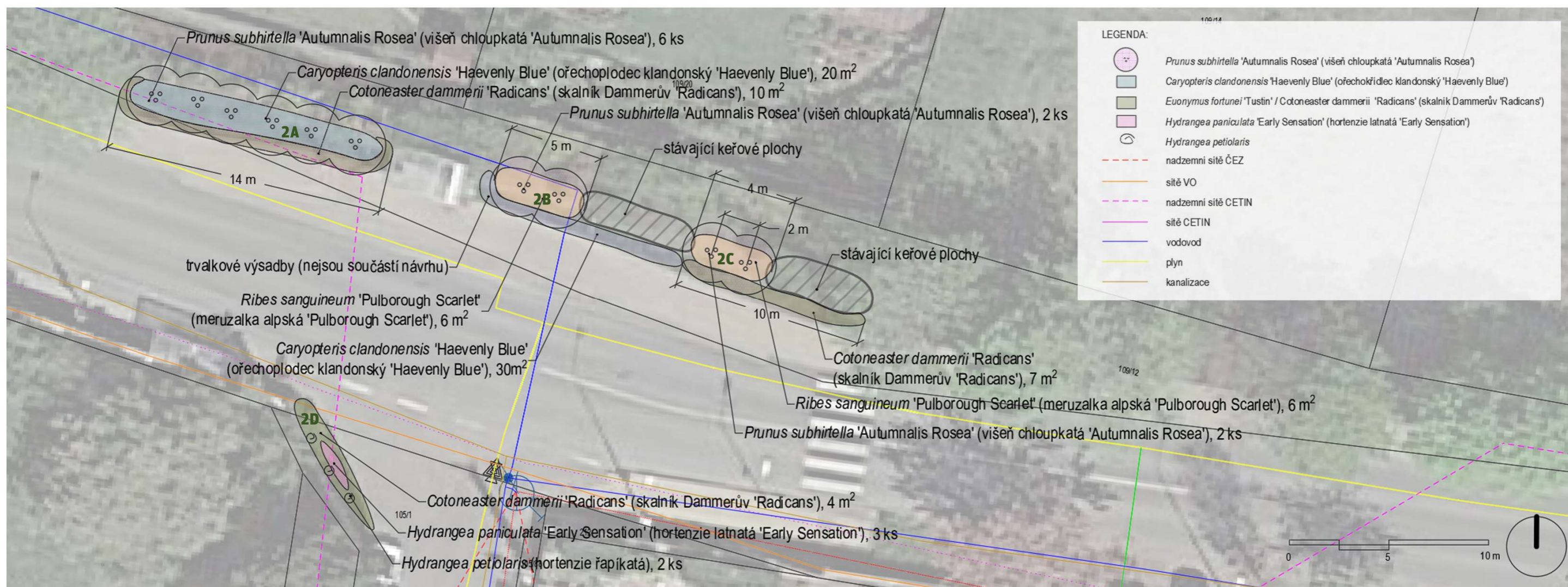
číslo záhonu	název latinsky	název česky	specifikace	plocha [m <sup>2</sup> ]	počet kusů	mulč	hatě [m]	prořez [m <sup>2</sup> ]
	<i>Amelanchier lamarckii</i>	muchovník Lamarckův	vel. 200–250 cm	-	4	jemná štěpka		
1B	<i>Euonymus fortunei</i> 'Tustin'	brslen Fortuneův 'Tustin'	vel. 5–10 cm	18	90	jemná štěpka	10	20
	<i>Philadelphus Lemoinei</i> 'Manteau d'Hermine'	pustoryl Lemoineův 'Manteau d' Hermine	vel. 30–40 cm	6	30			
1C	<i>Amelanchier lamarckii</i>	muchovník Lamarckův	vel. 200–250 cm	-	2	jemná štěpka	9	
	<i>Philadelphus Lemoinei</i> 'Manteau d'Hermine'	pustoryl Lemoineův 'Manteau d' Hermine	vel. 30–40 cm	10	50			
1D	<i>Philadelphus Lemoinei</i> 'Manteau d'Hermine'	pustoryl Lemoineův 'Manteau d' Hermine	vel. 30–40 cm	15	75	jemná štěpka		
1E	<i>Philadelphus Lemoinei</i> 'Manteau d'Hermine'	pustoryl Lemoineův 'Manteau d' Hermine	vel. 30–40 cm	6	30	jemná štěpka		
	<i>Syringa vulgaris</i> 'Katherine Havemeyer'	šeřík obecný 'Katherine Havemeyer'	vel. 200–250 cm	-	8			
	<i>Weigela florida</i> 'Marjorie' / 'Pink Princess'	vajgélie květnatá 'Marjorie' / 'Pink Princess'	vel. 40–60 cm	2	8			
	<i>Physocarpus opulifolius</i>	tavola kalinolistá	vel. 30–40 cm	4	16			

TECHNOLOGIE VÝSADEB:

Výměna půdy. Částečně ruční výkop z důvodu výskytu inženýrských sítí. Prořez stávajících keřových porostů a javoru mléče. Vytyčení výsadeb odsouhlasí AD. Stabilizace svahu hařováním. Mulč jemná štěpka (odsouhlasí AD).



PLOCHA 2 – ZASTÁVKA PŘEMYŠLENÍ



číslo záhonu	název latinsky	název česky	specifikace	plocha [m <sup>2</sup> ]	počet kusů	mulč
<b>2A</b>	<i>Prunus subhirtella</i> 'Autumnalis Rosea'	višeň chloupkatá 'Autumnalis Rosea'	vel. 200–250 cm	-	6	jemná štěpka
	<i>Caryopteris clandonensis</i> 'Haevenly Blue'	ořechoplodec klandonský 'Haevenly Blue'	vel. 30–40 cm	20	80	
	<i>Cotoneaster dammerii</i> 'Radicans'	skalník Dammerův 'Radicans'	vel. 5–10 cm	10	50	
<b>2B</b>	<i>Prunus subhirtella</i> 'Autumnalis Rosea'	višeň chloupkatá 'Autumnalis Rosea'	vel. 200–250 cm	-	2	jemná štěpka
	<i>Ribes sanguineum</i> 'Pulborough Scarlet'	meruzalka krvavá 'Pulborough Scarlet'	vel. 30–40 cm	6	15	
<b>2C</b>	<i>Prunus subhirtella</i> 'Autumnalis Rosea'	višeň chloupkatá 'Autumnalis Rosea'	vel. 200–250 cm	-	2	jemná štěpka
	<i>Ribes sanguineum</i> 'Pulborough Scarlet'	meruzalka krvavá 'Pulborough Scarlet'	vel. 30–40 cm	6	12	
	<i>Cotoneaster dammerii</i> 'Radicans'	skalník Dammerův 'Radicans'	vel. 5–10 cm	7	35	
<b>2D</b>	<i>Hydrangea petiolaris</i>	hortenzie řapíkatá / zimolez ovíjivý	vel. 30–40	-	2	štěrk žlutohnědé barvy
	<i>Hydrangea paniculata</i> 'Early Sensation'	hortenzie latnatá 'Early Sensation'	vel. 20–30 cm	-	3	
	<i>Euonymus fortunei</i> 'Tustin'	brslen Fortuneův 'Tustin'	vel. 5–10 cm	4	20	

**TECHNOLOGIE VÝSADEB:**

Výměna půdy. Vytyčení výsadeb odsouhlasí AD. Hortenzie sázet do substrátu s příměsí rašeliny. Mulč: záhon 2A, 2B, 2C jemná štěpka; záhon 2D štěrk žlutohnědé barvy (odsouhlasí AD).



PLOCHA 3 – U KOMUNITNÍHO CENTRA – ČÁST A



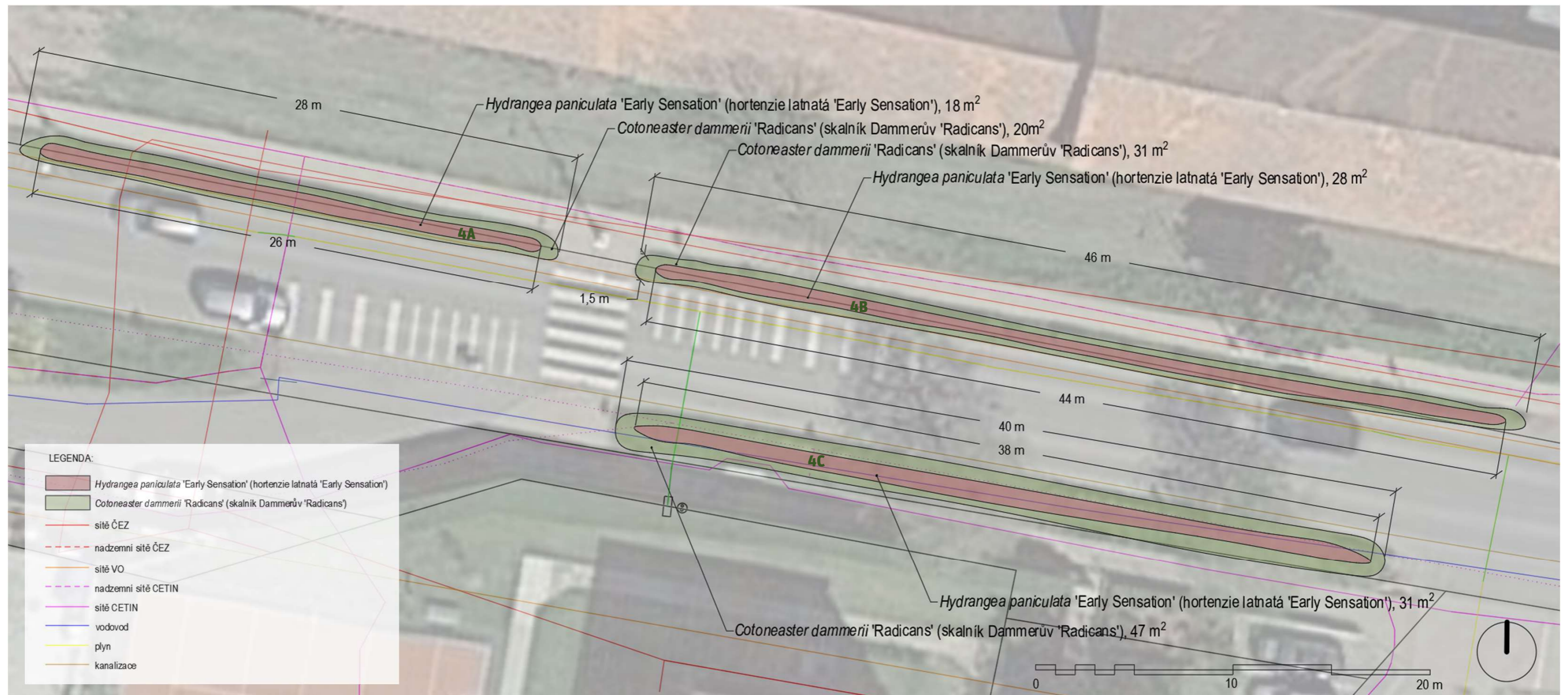
číslo záhonu	název latinsky	název česky	specifikace	plocha [m <sup>2</sup> ]	počet kusů	mulč
<b>3A</b>	<i>Syringa vulgaris</i> 'Katherine Havemeyer'	šeřík obecný 'Katherine Havemeyer'	vel. 200 - 250 cm	-	2	štěrk žlutohnědé barvy
	<i>Hydrangea paniculata</i> 'Early Sensation'	hortenzie latnatá 'Early Sensation'	vel. 20–30 cm	5	15	
<b>3B</b>	<i>Physocarpus opulifolius</i>	tavola kalinolistá	vel. 30–40 cm	10	25	jemná štěpka
	<i>Ribes alpinum</i>	meruzalka alpská	vel. 30–40 cm	12	36	

**TECHNOLOGIE VÝSADEB:**

U záhonu 3A (před KC) ruční výkop z důvodu výskytu inženýrských sítí. Výměna půdy. Hortenzie sázet do substrátu s příměsí rašeliny. Vytyčení odsouhlasí AD. Mulč štěrk žlutohnědé barvy (záhon 3A) a jemná štěpka (záhon 3B, odsouhlasí AD).



PLOCHA 4 – PŘED KAPITULOU



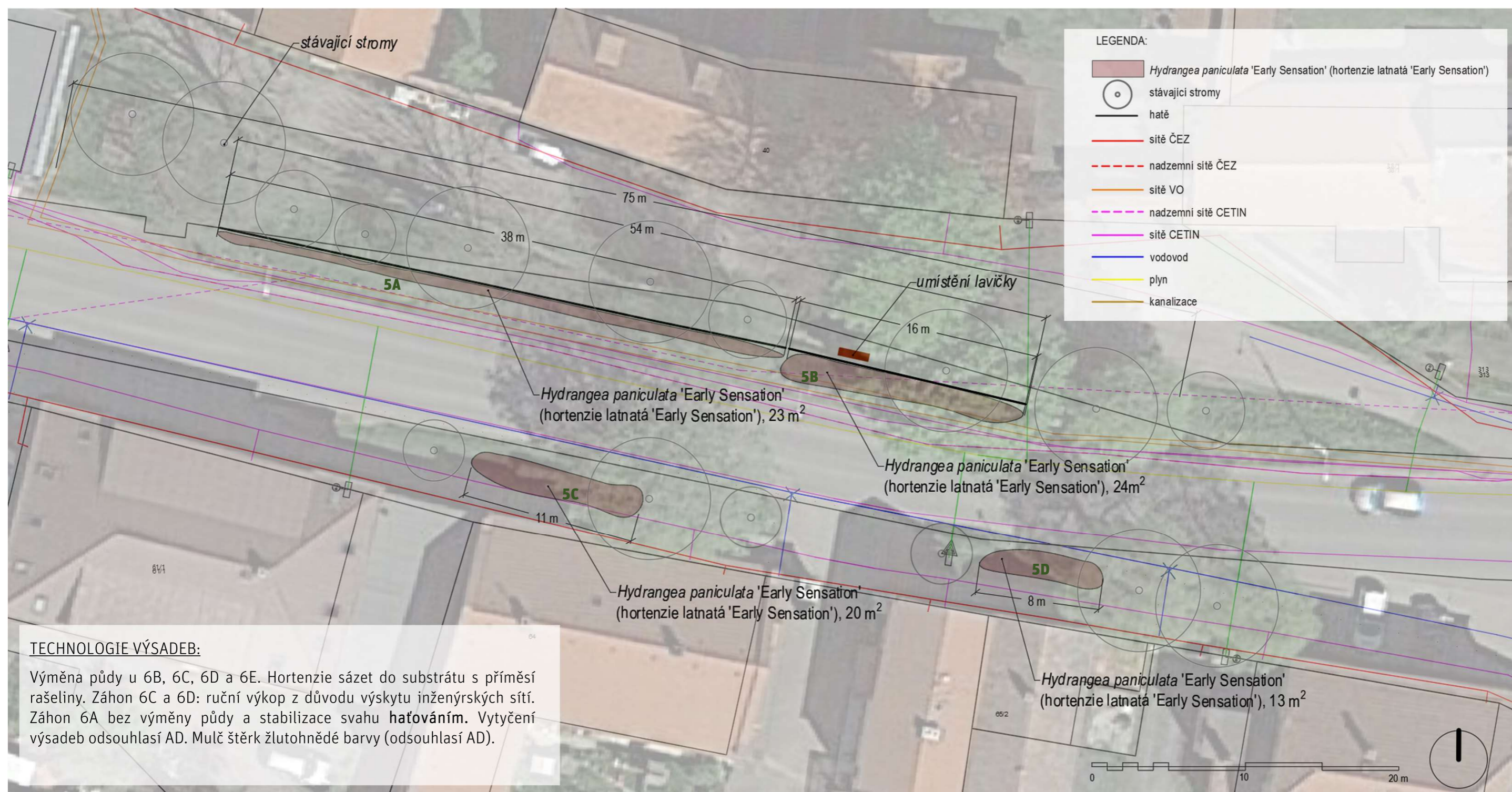
číslo záhonu	název latinsky	název česky	specifikace	plocha [m <sup>2</sup> ]	počet kusů	mulč
<b>4A</b>	<i>Hydrangea paniculata</i> 'Early Sensation'	hortenzie latnatá 'Early Sensation'	vel. 20–30 cm	18	78	štěrk žlutohnědé barvy
	<i>Cotoneaster dammerii</i> 'Radicans'	skalník Dammerův 'Radicans'	vel. 5–10 cm	20	100	
<b>4B</b>	<i>Hydrangea paniculata</i> 'Early Sensation'	hortenzie latnatá 'Early Sensation'	vel. 20–30 cm	28	132	štěrk žlutohnědé barvy
	<i>Cotoneaster dammerii</i> 'Radicans'	skalník Dammerův 'Radicans'	vel. 5–10 cm	31	155	
<b>4C</b>	<i>Hydrangea paniculata</i> 'Early Sensation'	hortenzie latnatá 'Early Sensation'	vel. 20–30 cm	31	114	štěrk žlutohnědé barvy
	<i>Cotoneaster dammerii</i> 'Radicans'	skalník Dammerův 'Radicans'	vel. 5–10 cm	47	235	

**TECHNOLOGIE VÝSADEB:**

Ruční výkop z důvodu výskytu inženýrských sítí. Výměna půdy. Hortenzie sázet do substrátu s příměsí rašeliny. Vytyčení odsouhlasí AD. Mulč: štěrk žlutohnědé barvy (odsouhlasí AD).



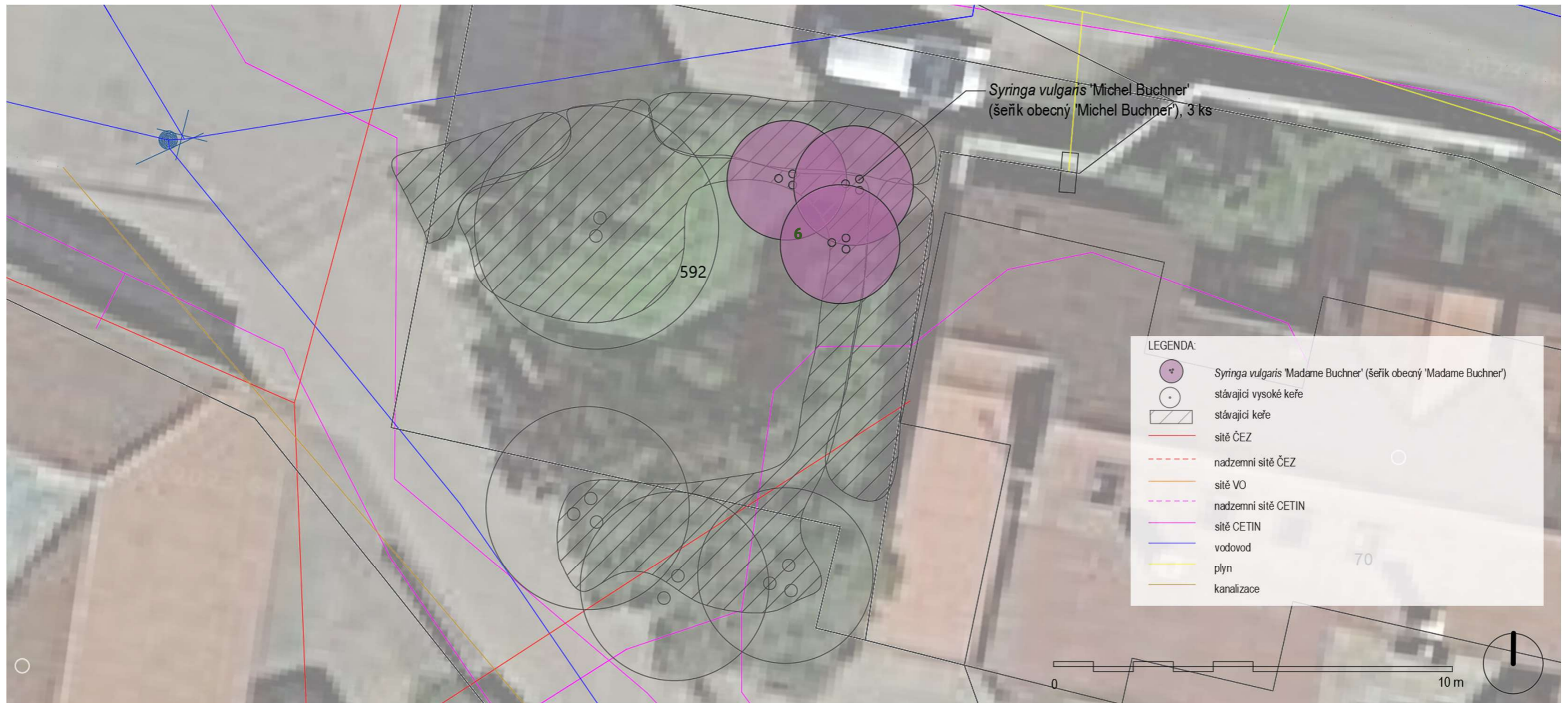
PLOCHA 5 – U ZVONIČKY



číslo záhonu	název latinsky	název česky	specifikace	plocha [m <sup>2</sup> ]	počet kusů	mulč	hatě [m]
<b>5A</b>	<i>Hydrangea paniculata</i> 'Early Sensation'	hortenzie latnatá 'Early Sensation'	vel. 20–30 cm	23	114	štěrk žlutohnědé barvy	38
<b>5B</b>	<i>Hydrangea paniculata</i> 'Early Sensation'	hortenzie latnatá 'Early Sensation'	vel. 20–30 cm	24	80	štěrk žlutohnědé barvy	16
<b>5C</b>	<i>Hydrangea paniculata</i> 'Early Sensation'	hortenzie latnatá 'Early Sensation'	vel. 20–30 cm	20	55	štěrk žlutohnědé barvy	
<b>5D</b>	<i>Hydrangea paniculata</i> 'Early Sensation'	hortenzie latnatá 'Early Sensation'	vel. 20–30 cm	13	40	štěrk žlutohnědé barvy	



PLOCHA 6 – K ROKLI



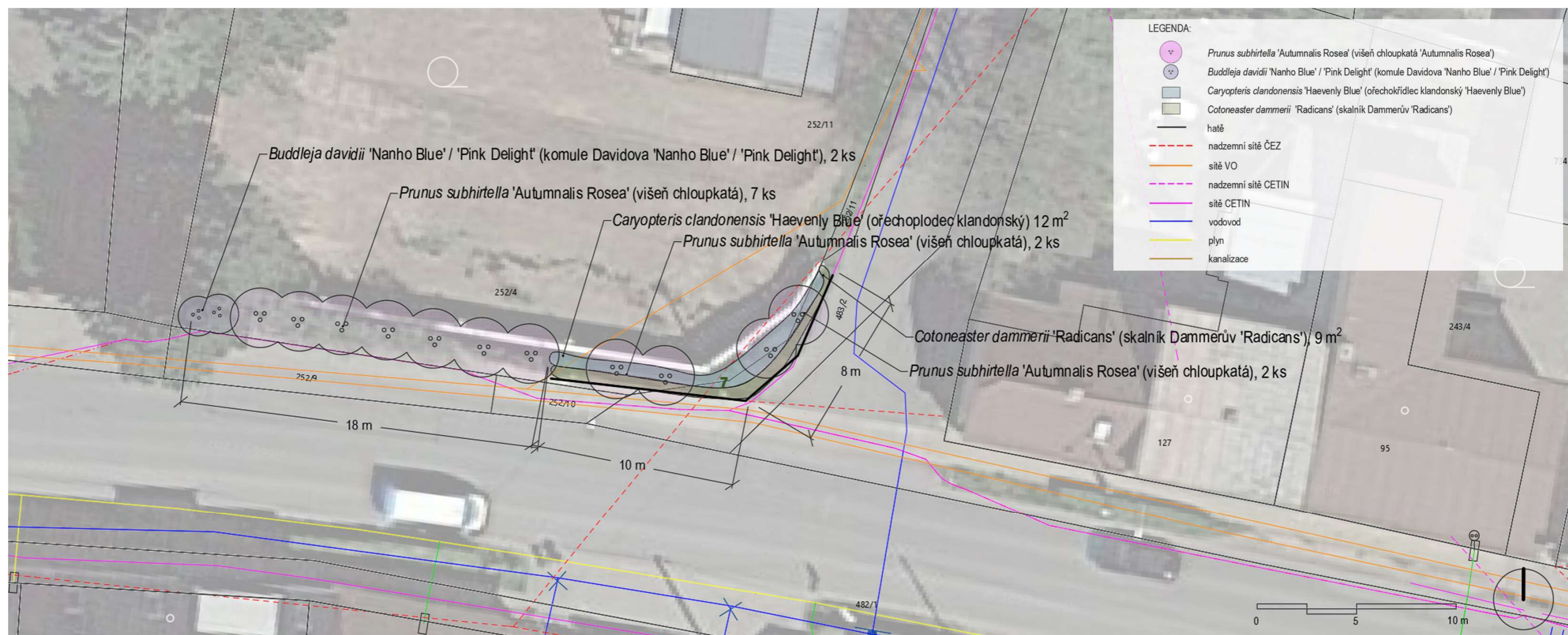
číslo záhonu	název latinsky	název česky	specifikace	plocha [m <sup>2</sup> ]	počet kusů	mulč
6	<i>Syringa vulgaris</i> 'Michel Buchner'	šeřík obecný 'Michel Buchner'	vel. 200–250 cm	-	3	jemná štěpka

**TECHNOLOGIE VÝSADEB:**

Výměna půdy. Mulč jemná štěpka (odsouhlasí AD).



PLOCHA 7 – ZASTÁVKA VELTĚŽ



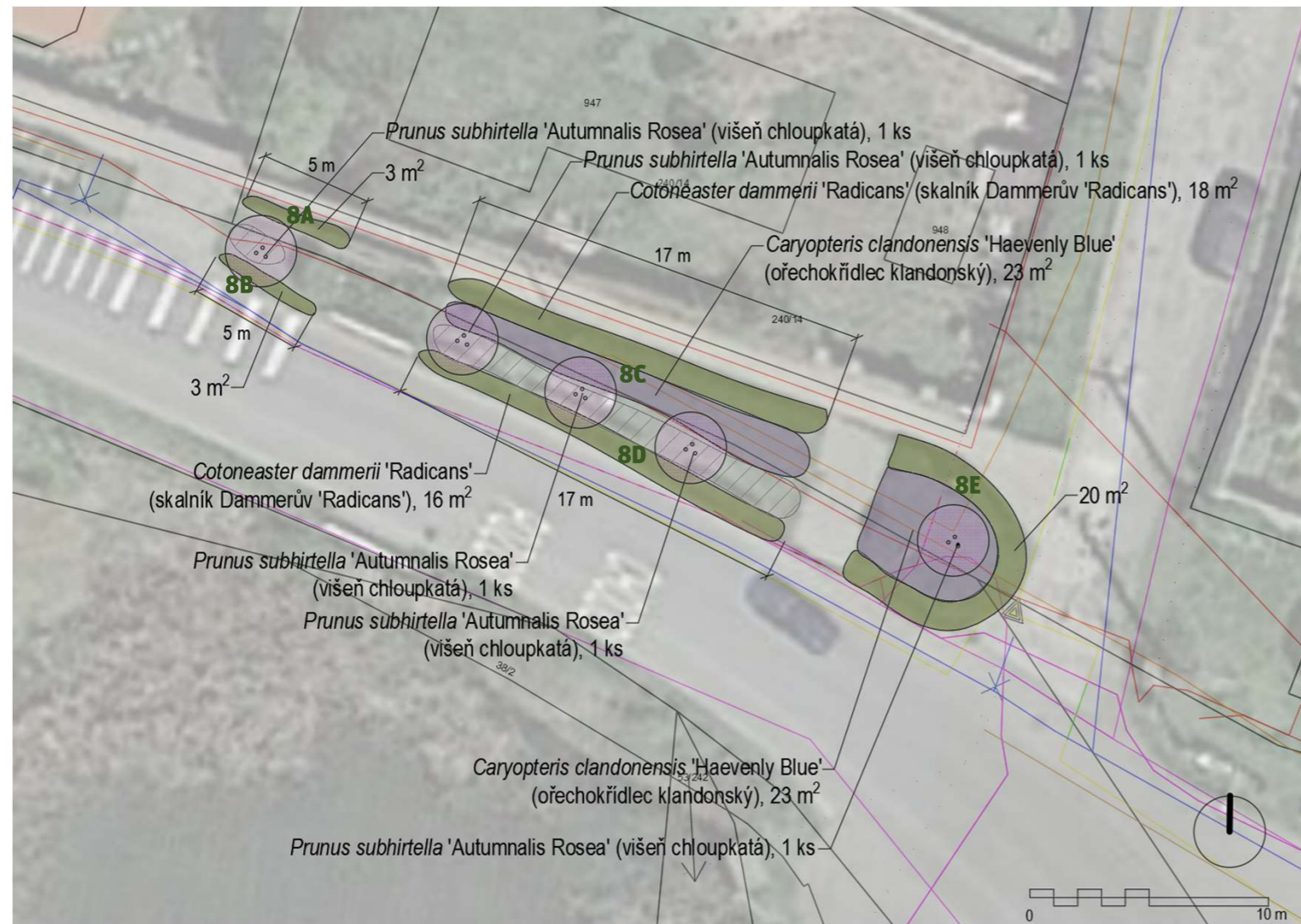
číslo záhonu	název latinsky	název česky	specifikace	plocha [m <sup>2</sup> ]	počet kusů	mulč	hatě [m] (bm x 2 hatě nad sebou)
-	<i>Prunus subhirtella</i> 'Autumnalis Rosea'	višeň chloupkatá	vel. 200–250 cm	-	7	jemná štěpka	
-	<i>Buddleja davidii</i> 'Nanho Blue' / 'Pink Delight'	komule Davidova 'Nanho Blue' / 'Pink Delight'	vel. 30–40 cm	-	2	jemná štěpka	
7	<i>Prunus subhirtella</i> 'Autumnalis Rosea'	višeň chloupkatá	vel. 200–250 cm	-	4	jemná štěpka	36
	<i>Caryopteris clandonensis</i> 'Haevenly Blue'	ořechoplodec klandonský	vel. 30–40 cm	12	60		
	<i>Cotoneaster dammerii</i> 'Radicans'	skalník Dammerův 'Radicans'	vel. 5–10 cm	9	54		

**TECHNOLOGIE VÝSADEB:**

Výměna půdy. Stabilizace svahu **haťováním** (bm x 2 hatě nad sebou). Vytyčení odsouhlasí AD. Mulč jemná štěpka (odsouhlasí AD).



PLOCHA 8 – U SYSLOVÁKU



- LEGENDA:
- Prunus subhirtella 'Autumnalis Rosea' (višeň chloupkatá 'Autumnalis Rosea')
  - Cotoneaster dammerii 'Radicans' (skalník Dammerův 'Radicans')
  - Caryopteris clandonensis 'Haevenly Blue' (ořechokřídlec klandonský 'Haevenly Blue')
  - síť ČEZ
  - nadzemní síť ČEZ
  - síť VO
  - nadzemní síť CETIN
  - síť CETIN
  - vodovod
  - plyn
  - kanalizace

TECHNOLOGIE VÝSADEB:

Výměna půdy. Mulč: štěrk frakce 8/16 žlutohnědé barvy (odsouhlasí AD).

číslo záhonu	název latinsky	název česky	specifikace	plocha [m <sup>2</sup> ]	počet kusů	mulč
-	<i>Prunus subhirtella</i> 'Autumnalis Rosea'	višeň chloupkatá 'Autumnalis Rosea'	vel. 200–250 cm	-	4	štěrk žlutohnědé barvy
8A	<i>Cotoneaster dammerii</i> 'Radicans'	skalník Dammerův 'Radicans'	vel. 5–10 cm	3	18	štěrk žlutohnědé barvy
8B	<i>Cotoneaster dammerii</i> 'Radicans'	skalník Dammerův 'Radicans'	vel. 5–10 cm	3	18	štěrk žlutohnědé barvy
8C	<i>Caryopteris clandonensis</i> 'Haevenly Blue'	ořechokřídlec klandonský	vel. 30–40 cm	23	92	štěrk žlutohnědé barvy
	<i>Cotoneaster dammerii</i> 'Radicans'	skalník Dammerův 'Radicans'	vel. 5–10 cm	18	108	
8D	<i>Cotoneaster dammerii</i> 'Radicans'	skalník Dammerův 'Radicans'	vel. 5–10 cm	16	96	štěrk žlutohnědé barvy
8E	<i>Prunus subhirtella</i> 'Autumnalis Rosea'	višeň chloupkatá 'Autumnalis Rosea'	vel. 200–250 cm	-	1	štěrk žlutohnědé barvy
	<i>Caryopteris clandonensis</i> 'Haevenly Blue'	ořechokřídlec klandonský	vel. 30–40 cm	23	92	štěrk žlutohnědé barvy
	<i>Cotoneaster dammerii</i> 'Radicans'	skalník Dammerův 'Radicans'	vel. 5–10 cm	20	120	